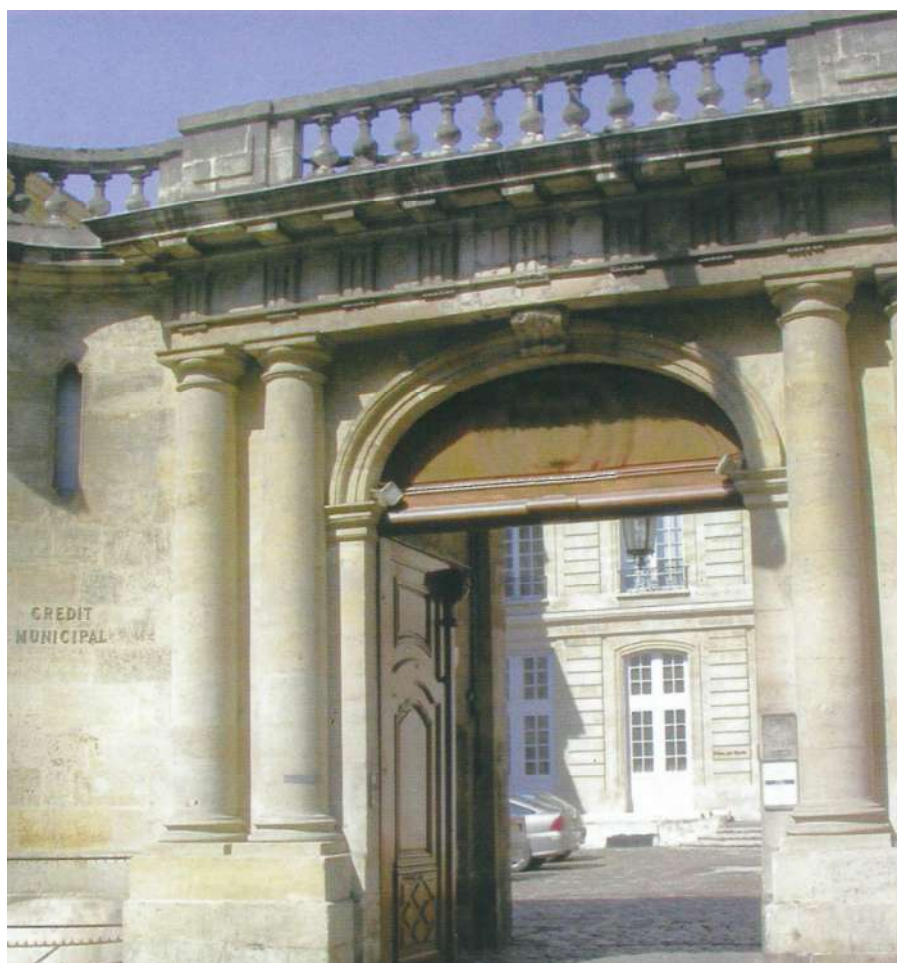


# L'hôtel Leberthon

*un chef d'œuvre de l'architecture privée du XVIII<sup>ème</sup> siècle à Bordeaux,  
berceau du Crédit Municipal depuis 1801, ouvre ses portes à*

## Pierre Brial

*à l'occasion de son nouvel itinéraire pictural  
sur la Grande Aquitaine, le Pays Basque et autres...*



*Invitation à l'Exposition  
qui se tiendra du  
7 juin au 30 juin 2022 de 10h à 17h  
du lundi au vendredi - 29 rue du Mirail - Bordeaux*

# Pierre Brial



*L'homme qui cherchait  
les étoiles - 61x46*



*Le chêne, la Bergerie Nationale  
80x130*



*Lac de Cazaux - 65x130*



*Le phare de Cordouan  
61x38*



*Anna et l'Océan - 54x75*



*Au fond du bassin- 60x42*



*Le pèlerin sur la route  
de Saint Jacques - 73x60*



*Landes du côté de Magesq - 41x60*



*Le golf du Gujan, le matin - 50x91*

# Pierre Brial



*Soleil couchant  
sur le Pic Behorleguy -  
55x90*



*Pont Noblia, Bidarray - 38x61*



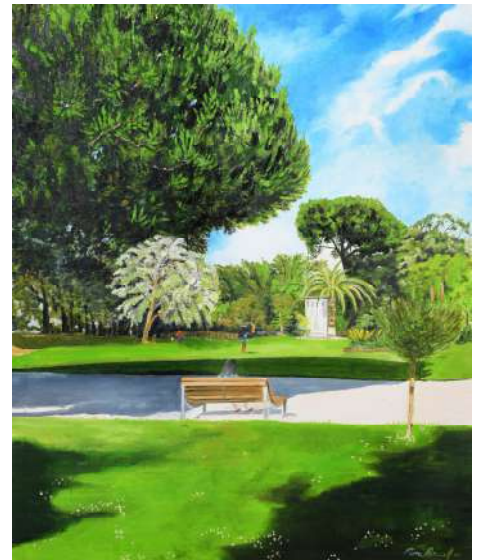
*Forêt de hêtres nouveaux - 81x130*



*Les Mélèzes après le chalet  
Pedro - 92x65*



*Abbatiale Ste Croix - 60x73*



*Parc de l'Ermitage - 73x60*



*Canal du Midi - 50x150*

# Pierre Brial



*Quai Louis XVIII sous la pluie - 65x92*

*Œuvres choisies  
pour ce nouvel événement par  
Christian Jean dit Cazaux  
de l'Académie des Sciences,  
Belles-Lettres  
et Arts de Bordeaux*



*La colonne des Girondins - 60x73*



*Bordeaux aujourd'hui - 40x80* Collection particulière

## **DERNIERES EXPOSITIONS :**

*Château CARTEAU, Saint Emilion 29,30 et 1<sup>er</sup> mai 2017*

*Marché de Lorme, Bordeaux 28 août au 110 septembre 2018*

*Salon de l'Automobile Club, Bordeaux 21 au 29 novembre 2019*

*Galerie Cadre et Nature, le Bouscat 2018 et mars 2019*

*Château Carteau, Saint Emilion 19 et 20 juin 2021*

*Participation 3ème Biennale des Beaux-Arts, Bergerie Nationale Parc du Château de Rambouillet  
2 au 10 octobre 2021*

*Participation Grand prix de la ville de Talence 2021 du 10 au 19 novembre 2021*

*Exposition permanente, 2 rue de Bel Orme Bordeaux*

*Château Carteau, Saint Emilion 30 avril & 1er mai 2022*