

# CATALOGUE

## VENTE AUX ENCHERES

**LE 10 DÉCEMBRE 2024**

**HOTEL DES VENTES 32 RUE GUSTAVE NADAUD 87000 LIMOGES**

Horaire de la vente : de 14h00 à 17h00

Exposition le : 10 décembre de 10h00 à 12h00

Par le ministère de : LIMOGES ENCHERES



**CRÉDIT  
MUNICIPAL**  
PUBLIC & SOLIDAIRE

Caisse de Crédit Municipal de Bordeaux, établissement public Administratif de crédit et d'aide sociale régi par les articles L 514-1 et suivants du Code Monétaire et Financier dont le siège social est au 29, rue du Mirail - CS 91225 - 33074 Bordeaux cedex. Tél. : 05.56.333.780 - SIRET : 263 306 367 00016. Mandataire en assurance, inscrit à l'ORIAS : n° 08043988 - [www.orias.fr](http://www.orias.fr) - [www.creditmunicipal-bordeaux.fr](http://www.creditmunicipal-bordeaux.fr)

## LOT N°1



1 Bronze de BRAULT (vers 1930) double patine "mouette au dessus de l'eau"

Mise à prix : 80€

## LOT N°2



1 accordéon VERINI rouge et 1 accordéon FRATELLI CROSIO (modèle stradella)

Mise à prix : 100€

## LOT N°3



1 Bague or pierres tdd 56. 7,2g.

Mise à prix : 210€

## LOT N°4



2 boucles d'oreilles or et pierres avec pendentif or et perle 2,9 g

Mise à prix : 90€

## LOT N°5



1 chaine or avec pendentif camé 5,9 g

Mise à prix : 160€

## LOT N°6



1 Anneau Or 14 carats 4,20 g tdd 57

Mise à prix : 80€

## LOT N°7



1 Chevalière Or déformée tdd 60 avec 1 croix Or 4,00 g

Mise à prix : 120€

## LOT N°8



1 Bracelet Or 29,40 g rigide diam 6 cm

Mise à prix : 900€

## LOT N°9



1 Pendentif pièce Or 1,80 g avec attache métal

Mise à prix : 50€

## LOT N°10



1 Bracelet or et perles long. 20 cm 7,9 g

Mise à prix : 280€

## LOT N°11



1 Bague panthère or et pierres tdd 56 3,8 g

Mise à prix : 120€

## LOT N°12



2 bagues or et pierres tdd 51/55 4g.

Mise à prix : 120€

## LOT N°13



1 Bague or et pierres tdd 52 4,5 g

Mise à prix : 130€

## LOT N°14



1 Bracelet Or 3,90 g long.20cm

Mise à prix : 120€

## LOT N°15



1 Chevalière Or 14 carats tdd 57. 4,2g.

Mise à prix : 80€

## LOT N°16



1 Chevalière Or 14 carats abimée tdd 59. 2,5g.

Mise à prix : 40€

## LOT N°17



1 pepite or avec un pendentif et deux boucles d'oreilles abimées or 2,2 g

Mise à prix : 60€

## LOT N°18



1 Médaille or gravée 3,20 g

Mise à prix : 90€

## LOT N°19



1 bracelet deux ors 11,2 g

Mise à prix : 330€

## LOT N°20



2 Bracelets or rose 6,5 g

Mise à prix : 200€

## LOT N°21



2 Bracelets or 12,4 g

Mise à prix : 370€

## LOT N°22



2 Bracelets or 12,7 g

Mise à prix : 380€

## LOT N°23



1 Bracelet or 3,3g

Mise à prix : 100€

## LOT N°24



2 Bracelets or 5,7g

Mise à prix : 170€

## LOT N°25



3 Bracelets identité or 6,7g

Mise à prix : 200€

## LOT N°26



1 Chaîne or avec 2 pendentifs 8,0 g

Mise à prix : 240€

## LOT N°27



2 Colliers or et perles 14,7 g

Mise à prix : 300€

## LOT N°28



1 Chaîne or cassée et 1 Collier or sans fermoir 11,5 g

Mise à prix : 350€

## LOT N°29



2 Colliers or 13,1 g

Mise à prix : 390€

## LOT N°30



3 Colliers or 7,8 g

Mise à prix : 230€

## LOT N°31



3 Colliers or (dont un cassé) 13,6 g

Mise à prix : 400€

## LOT N°32



2 Boucles d'oreilles or et pierres avec 1 Bague Or et pierres tdd 55. 3,9g.

Mise à prix : 120€

## LOT N°33



2 Anneaux Or tdd 51/52. 2,8g.

Mise à prix : 90€

## LOT N°34



2 Broches or et émail dont une cassée 10,4 g

Mise à prix : 170€

## LOT N°35



4 bracelets rigide or 72,5g. diam 6,5 cm

Mise à prix : 2200€

#### LOT N°36



1 Bague or gris et pierres 14K tdd 49 3,1g.

Mise à prix : 70€

#### LOT N°37



1 anneau deux ors tdd 58 5,2g.

Mise à prix : 150€

#### LOT N°38



1 bague or abimée avec pendentif et 1 paire de boucles d'oreilles or 15,9g.

Mise à prix : 480€

#### LOT N°39



1 Pendentif coeur or et pierres 2,1g.

Mise à prix : 60€

#### LOT N°40



1 Briquet Dupont

Mise à prix : 10€

#### LOT N°41



2 anneaux or(tdd 52/52)et 1 collier or 12,8g

Mise à prix : 380€

#### LOT N°42



1 Bague or et pierre blanche tdd 52. 3g.

Mise à prix : 90€

#### LOT N°43



1 Chaîne or avec croix or 23,9g.

Mise à prix : 720€

#### LOT N°44



1 chevalière or tdd 56 avec 1 bracelet or 11,6g.

Mise à prix : 350€

#### LOT N°45



3 anneaux 3 ors entrelacés tdd 61. 4,7g.

Mise à prix : 140€

#### LOT N°46



1 Bague or email tdd 58. 2,5g.

Mise à prix : 70€

#### LOT N°47



1 anneau deux ors tdd 49 et 2 médailles or 6,1g.

Mise à prix : 180€

#### LOT N°48



1 Bague souple or 16g

Mise à prix : 480€

#### LOT N°53



1 Montre de gousset Or cassée 85,50 g

Mise à prix : 700€



#### LOT N°54



1 Bague pièce or tdd 70. 6,3g.

Mise à prix : 190€

#### LOT N°55



1 Collier or 12,4g.

Mise à prix : 370€

#### LOT N°57



1 Chaîne Or 8,40 g

Mise à prix : 250€

#### LOT N°58



1 chaîne or avec 3 pendentifs or et 1 bague or et pierre tdd 50 7,4g.

Mise à prix : 220€

#### LOT N°59



1 Bague Or et 8 diamants env 0,10ct chacun tdd 56 4,5g.

Mise à prix : 170€

#### LOT N°60



1 Bague Or et diamant env 0,10ct tdd 49. 2,9g.

Mise à prix : 100€

#### LOT N°61



1 Bague Or et pierre bleue et brillants tdd 56. 2,5g.

Mise à prix : 80€

## LOT N°62



1 Bague Or tdd 54. 2,6g.

Mise à prix : 80€

## LOT N°63



1 bague or gris et diamants dont un d'env 0,80cts tdd 55. 4,6g.

Mise à prix : 800€

## LOT N°64



1 Bague or gris et pierre bleue entourée de brillants tdd 56. 8,7g.

Mise à prix : 450€

## LOT N°65



1 Chaîne or avec pendentif et pendants d'oreilles or 30,4g.

Mise à prix : 900€

## LOT N°68



1 Bracelet or et breloques 11,2g.

Mise à prix : 330€

## LOT N°69



1 Bague or et pierres tdd 54. 4,1g.

Mise à prix : 120€

## LOT N°70



1 Bague or gris et pierres 49. 3,4g.

Mise à prix : 100€

## LOT N°71



3 bagues or et pierres tdd 48/53/56. 4,5g.

Mise à prix : 130€

## LOT N°72



2 anneaux or tdd 54/63. 15,6g.

Mise à prix : 470€

## LOT N°73



1 bracelet identité enfant or avec 2 paires de boucles d'oreilles 1 pendentif coeur et 1 épingle à cravatte or 6,4g.

Mise à prix : 200€

## LOT N°74



3 Pièces de 20 francs or (coq 1909-Napoleon III 1859 et 1969) et 1 souverain or de 1879. 27,2g.

Mise à prix : 1400€

## LOT N°75



1 Bracelet Or 19,90 g

Mise à prix : 600€

## LOT N°76



1 Chaîne or et 1 bague or et pierre tdd 60. 9,7 g

Mise à prix : 300€

## LOT N°77



2 Bagues or et pierres tdd 53/55. 4g.

Mise à prix : 120€

## LOT N°78



1 Bague Or gris et pierre tdd 52. 4g.

Mise à prix : 120€

## LOT N°79



1 Collier Or 11,60 g

Mise à prix : 330€

## LOT N°80



1 chaine or cassée avec 1 bague or et pierre tdd 52. 1 pendentif or et camé et 2 paires d e boucles d'oreilles dont une sans attache. 12,8 g

Mise à prix : 300€

## LOT N°81



1 bague or tdd 60 avec un bracelet or 7g.

Mise à prix : 210€

## LOT N°82



1 Bracelet Or 33,20 g

Mise à prix : 900€

## LOT N°83



1 Collier Or avec une bague or tdd 52. 10 g

Mise à prix : 300€

## LOT N°84



1 Bague or tdd 51 avec boucles d'oreilles deux ors 4,4 g

Mise à prix : 130€

## LOT N°85



4 Pendants d'oreille or 23,8

Mise à prix : 720€

## LOT N°86



1 Bague Or et pierres rouges et brillants tdd 50 8,2 g

Mise à prix : 300€

## LOT N°87



1 Chevalière Or tdd 65 12,0 g

Mise à prix : 360€

## LOT N°88



1 Collier Or avec 2 Pendentifs Or 20,4 g

Mise à prix : 600€

## LOT N°89



1 Pièce 20 francs Or 6,4 g ( Coq 1912 )

Mise à prix : 350€

## LOT N°90



5 Pièces 20 francs Or 32,40 g ( Coq 1907. Napoléon 1864 - 1856 Génie 1897 - 1877 )

Mise à prix : 1750€

## LOT N°91



1 Chevalière Or tdd 55. 5,5g.

Mise à prix : 180€

## LOT N°92



1 Chaîne or avec 1 pendentif or. 1 bracelet enfant or cassé et 1 anneau or tdd 56. 9,1g.

Mise à prix : 270€

## LOT N°93



1 Bracelet Or 9,20 g abimé

Mise à prix : 270€

## LOT N°94



1 Bracelet rigide ouvrant Or 15,80 g Diam 6 cm

Mise à prix : 610€

## LOT N°101



1 Chaîne or avec bague or et pierre tdd 58 7g.

Mise à prix : 210€

## LOT N°102



1 Pièce 20 francs Or (Génie 1879) 6,45g

Mise à prix : 350€

## LOT N°103



1 Collier Or 23,2 g

Mise à prix : 700€

## LOT N°104



2 Bracelets or rigide 37,0g Diam 7cm

Mise à prix : 1100€

## LOT N°105



1 Bague Or tdd 60. 10,9g.

Mise à prix : 300€

## LOT N°106



1 Bague or gris et pierres tdd 54 3,7g

Mise à prix : 100€

## LOT N°107



1 Montre dame or bracelet or "Aurore" poids total 16,0g

Mise à prix : 380€

## LOT N°108



1 Bague Or tdd 62 10g.

Mise à prix : 300€

## LOT N°109



2 Boucles d'oreilles Or 3,30 g manque une attache

Mise à prix : 80€

## LOT N°110



1 Chevalière Or tête de lion tdd 66. 20,1g.

Mise à prix : 600€

## LOT N°111



2 anneaux or gris tdd 55/69. 9,7g.

Mise à prix : 300€

## LOT N°112



1 bague or gris et petits diamants tdd 46. 2g avec boucles d'oreilles or et perles (manqueune attache) 6,5g.

Mise à prix : 150€

## LOT N°113



1 Médaille or avec 7 anneaux entrelacés or tdd 50. 5,9g.

Mise à prix : 180€

## LOT N°114



2 bagues or et pierres 47/54. 5,9g.

Mise à prix : 170€

## LOT N°115



2 chaines or dont une fermoir métal 9,3g.

Mise à prix : 300€

## LOT N°116



1 Collier Or 8,30 g

Mise à prix : 250€

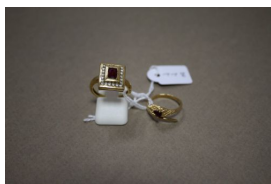
## LOT N°117



1 anneau or tdd 54 avec deux médailles or 4,5g.

Mise à prix : 130€

## LOT N°118



2 bagues or et pierres tdd 52. 9,5g.

Mise à prix : 300€



## LOT N°119



1 Bague or et pierre tdd 48 avec paire de boucles d'oreilles or et perles 2,5g.

Mise à prix : 70€

## LOT N°120



1 Broche or et pierre. 16,3g.

Mise à prix : 450€

## LOT N°121



1 Chaîne or avec pendentif or et camé 9,7g.

Mise à prix : 280€

## LOT N°122



1 Bracelet or triple rang avec pendentif or 26g.

Mise à prix : 780€

## LOT N°123



1 pièce de 100 francs or de 1912 montée en pendentif or 40,2g.

Mise à prix : 1200€

## LOT N°124



1 Montre dame or (cadran abimé) bracelet or. poids total 24,6g.

Mise à prix : 500€

## LOT N°125



1 Collier or avec bague or et émail tdd 56. 11g.

Mise à prix : 300€

## LOT N°126



1 Pendentif or et perles 3,4g avec montre de col or 19,6g.

Mise à prix : 300€

## LOT N°127



2 bagues or et pierres tdd 53/57 avec paire de boucles d'oreilles or gris et pierres 5,7g.

Mise à prix : 160€

## LOT N°128



1 Bague or émail tdd 54 et 1 bague or et pierre tdd 55. 8g.

Mise à prix : 180€

## LOT N°129



2 bagues or et pierres et brillants tdd 56. 3,6g.

Mise à prix : 110€

## LOT N°130



2 bagues or et brillants tdd 54/57. 4,7g.

Mise à prix : 150€

## LOT N°131



1 Bague platine et brillants tdd 54. 2g.

Mise à prix : 90€

## LOT N°132



1 Collier or avec deux pendentifs coeur or 19,4g.

Mise à prix : 570€

## LOT N°133



2 bagues or et pierres tdd 58/60. 4,6g.

Mise à prix : 130€

## LOT N°134



1 Bague or et pierre tdd 56. 5,2g.

Mise à prix : 130€

## LOT N°135



1 Bracelet or cassé avec médaille or 3g.

Mise à prix : 90€

## LOT N°136



1 Montre dame or Kody. bracelet cuir. poids total 10,6g.

Mise à prix : 140€

## LOT N°137



1 Chaîne or avec médaille or 22,2g.

Mise à prix : 660€

## LOT N°138



1 Collier or grain de café 29,1g.

Mise à prix : 850€

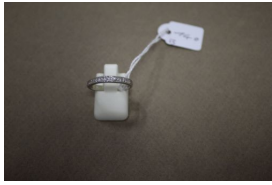
## LOT N°139



1 Bracelet or et jade 12g et 1 chaîne or 2,9g.

Mise à prix : 180€

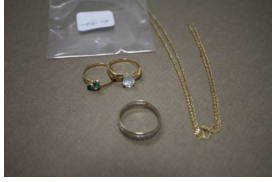
## LOT N°140



1 demi alliance or gris et brillants tdd 52. 3,7g.

Mise à prix : 130€

## LOT N°141



1 anneau deux ors tdd 56. 2 bagues or et pierres tdd 50 et 1 chaine or cassée 6,2g.

Mise à prix : 170€

## LOT N°142



1 Chaîne Or 14,10 g

Mise à prix : 420€

## LOT N°143



2 anneaux or tdd 54/59 et 2 paires de pendants d'oreilles or 11,2g.

Mise à prix : 340€

## LOT N°144



1 Bague or et brillants tdd 53. 6g.

Mise à prix : 250€

## LOT N°145



2 bagues or et pierres tdd 57/60. 9,7g.

Mise à prix : 270€

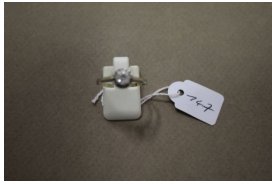
## LOT N°146



2 bagues or et pierres tdd 52. 5,1g.

Mise à prix : 130€

## LOT N°147



1 Bague or gris et petit diamant tdd 55. 2,6g.

Mise à prix : 100€

## LOT N°148



1 Bague or et pierres tdd 57. 6,7g.

Mise à prix : 170€

## LOT N°149



1 Chaîne or avec pendentif et pendants d'oreilles or 23,6g.

Mise à prix : 700€

## LOT N°150



1 Bracelet or pierres 3,6g.

Mise à prix : 90€

## LOT N°151



1 Chaîne or cassée avec pendentif coeur or 13g.

Mise à prix : 400€

## LOT N°152



1 Pièce 20 francs or (Napoléon III-1857)

Mise à prix : 350€

## LOT N°153



1 Bague pièce or de 10 francs de 1864. tdd 52. 6,8g.

Mise à prix : 200€

## LOT N°157



1 paire de boucles d'oreilles or et pierres 14K 2,2g.

Mise à prix : 40€

## LOT N°158



1 Bracelet rigide or 43g. diam 6,5cm

Mise à prix : 1300€

## LOT N°159



1 Montre de gousset or poids total 85,2g.

Mise à prix : 700€

## LOT N°160



1 Chevalière et 1 anneau or tdd 64 17g.

Mise à prix : 500€

## LOT N°161



1 Bague plaqué or et pierres tdd 56. 7,1g.

Mise à prix : 20€

## LOT N°162



1 demi alliance or et pierres blanches tdd 55. 4g.

Mise à prix : 120€

## LOT N°163



1 Bague or et pierre blanche tdd 52. 3,2g.

Mise à prix : 90€

## LOT N°164



1 Collier Or 9,90 g

Mise à prix : 300€

## LOT N°165



1 Collier or 34,2g.

Mise à prix : 1000€

## LOT N°166



1 Bague or gris et perle tdd 52. 3,3g.

Mise à prix : 90€

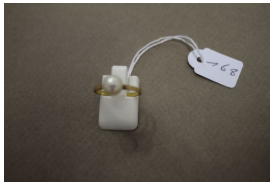
## LOT N°167



1 Bague or et pierres tdd 52. 9,4g.

Mise à prix : 260€

## LOT N°168



1 Bague or et perle tdd 51. 2,4g.

Mise à prix : 60€

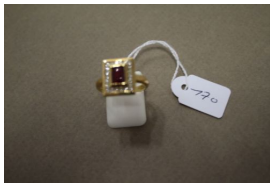
## LOT N°169



1 Bague or et pierres bleues et brillants tdd 52. 4,4g.

Mise à prix : 150€

## LOT N°170



1 Bague or et pierre et brillants tdd 53. 7,1g.

Mise à prix : 250€



## LOT N°171



1 Bracelet or rigide ouvrant 26g.

Mise à prix : 800€

## LOT N°172



1 Bracelet or rigide ouvrant 17,3g.

Mise à prix : 500€

## LOT N°173



1 Porte monnaie or 43,2g.

Mise à prix : 1300€

## LOT N°174



2 pendentifs avec 2 paires de boucles d'oreilles or dont une sans attache et 2 boucles d'oreilles or et pierres (1 pierre détachée) 15,6g.

Mise à prix : 400€

## LOT N°175



2 chaines or dont une avec fermoir cassé. 1 anneau or tdd 53 et 1 chevalière or tdd 42. 15,2g.

Mise à prix : 450€

## LOT N°176



1 Bague or et pierres tdd 54 7,2g.

Mise à prix : 220€

## LOT N°177



1 Bague or et pierres tdd 47. 11g.

Mise à prix : 340€



## LOT N°178



2 bagues or et pierres tdd 52/58. 9,8g.

Mise à prix : 300€

## LOT N°179



1 Bague or et pierres blanches tdd 53 avec boucles d'oreilles or et pierres blanches 10,3g

Mise à prix : 300€

# RÈGLEMENT DES VENTES AUX ENCHÈRES

## 1 L'OBJET MIS EN VENTE

- Les poids, dimensions, caractéristiques techniques et renseignements divers ne sont donnés qu'à titre indicatif et n'engagent en rien la responsabilité du commissaire-priseur et du Crédit Municipal. Une exposition préalable permettant aux éventuels acquéreurs de se rendre compte par eux-mêmes de l'état des objets et de leurs caractéristiques, il leur appartient de procéder à toutes vérifications à ce moment-là et aucune réclamation ne sera admise une fois l'adjudication prononcée et la vacation de vente terminée.
- Les petits accidents, petites réparations, traitements divers des pierres, ré-entoilage et restaurations des tableaux ne sont pas obligatoirement signalés. L'acquisition d'armes à feu est soumise à la présentation d'un permis de chasse ou d'une licence de tir en cours de validité au nom de l'acheteur.

## 2 LA VENTE

- La direction de la vente et des enchères est sous l'entière responsabilité du commissaire-priseur qui l'exerce de façon discrétionnaire et dans le respect des usages établis. Il organise les enchères de la manière la plus appropriée dans l'intérêt de la vente.
- En cas d'incident ou de contestation, seul le commissaire-priseur est apte à désigner l'adjudicataire, à reprendre les enchères ou à annuler la vente. Dans le cas où deux personnes ayant porté en même temps deux enchères identiques, revendiquent toutes les deux le bénéfice de l'adjudication, le bien sera immédiatement remis en vente au dernier prix atteint et tout le public pourra à nouveau enchérir. Le commissaire-priseur exerce seul son pouvoir de police de la vente, il peut donc refuser toute enchère ou faire expulser toute personne dont le comportement nuirait au bon déroulement de la vente.
- Les ordres d'achat et enchères par téléphone sont des facilités pour les clients que le commissaire-priseur et le Crédit Municipal se chargent d'exécuter gracieusement, mais qui ne sont pour eux, en aucune façon, une obligation. Leur responsabilité ne pourra être engagée en cas d'échec de liaison téléphonique ou en cas d'erreur ou d'omission, aussi bien pour les enchères par téléphone que pour les ordres d'achat. Tout ordre d'achat doit être accompagné d'un chèque libellé à l'ordre du commissaire-priseur. Toute demande de ligne téléphonique doit être faite par écrit, accompagnée d'un RIB. et doit être reçue au plus tard la veille de la vente. Les enchères par téléphone ne seront admises que pour les lots estimés 300 € au minimum. Tout enchérisseur par téléphone est réputé preneur à cette estimation.

## 3 PAIEMENT

- La vente se fera expressément au comptant. Les acquéreurs paieront en sus du prix d'adjudication une commission de 15 % augmentée le cas échéant de frais de poinçons par objet (platine = 9 € ; or = 6 € ; argent = 4 €) ou d'honoraires d'expert spécialiste lorsqu'il y est fait recours.
- Tout enchérisseur s'engage à régler personnellement et immédiatement le prix augmenté des frais et commissions. Il est censé agir pour son propre compte, sauf dénonciation préalable de sa qualité de mandataire acceptée par le commissaire-priseur. Il devra présenter une ou deux pièces d'identité sur simple demande.
- En cas de paiement par chèque, le commissaire-priseur se réserve la possibilité de différer la délivrance du lot jusqu'à complet encaissement de celui-ci.
- Les clients non résidents en France, ne pourront prendre livraison de leurs achats qu'après un règlement bancaire par Swift.
- A défaut de paiement par l'adjudicataire dans un délai d'un mois, et après mise en demeure restée infructueuse, le commissaire-priseur sur demande du requérant, pourra procéder à la revente du bien sur folle enchère de l'adjudicataire défaillant, et si le bien est adjugé à un prix inférieur à celui obtenu la première fois, ce dernier sera poursuivi de plein droit pour paiement de la différence.

## 4 DÉLIVRANCE DES LOTS ADJUGES

- Une fois l'adjudication prononcée le bien adjugé est sous l'entière responsabilité de l'acquéreur. Il lui appartient notamment de prendre toutes dispositions pour faire assurer son bien s'il le juge utile.
- La délivrance du lot se fait aussitôt l'adjudication prononcée et le paiement effectué, sauf exception convenue avec le commissaire-priseur lui-même, ou dans les cas d'ordre d'achat ou d'enchère téléphonique.
- Dans tous les cas, il est dans l'intérêt des acquéreurs d'enlever leurs achats dans les plus brefs délais s'ils ne veulent pas s'exposer à des frais de manutention, de gardiennage et de transport dans un lieu de stockage.
- Il appartient à l'acquéreur lorsqu'il prend possession de ses lots de vérifier leur conformité avec ses achats et de procéder au recouvrement sur le champ, en présence et sous contrôle de la personne lui délivrant les lots.
- Toutes dispositions ou conventions contraires aux règles relatives au paiement et à la délivrance des biens adjugés, passées entre un préposé du commissaire-priseur ou du Crédit Municipal, sans l'accord formel du commissaire-priseur, seront passées sous l'entière et exclusive responsabilité de leurs auteurs.